



ONE SOHO





ONE SOHO



THE INSPIRATIONS

本廣告/宣傳資料內所載的相片、圖像、繪圖或文字等，請參閱本廣告/宣傳資料79頁以參閱相應的免責聲明及備註。在相片、圖像、繪圖或文字等註明的數字，顯示第79頁的相應免責聲明及備註。



The Inspirations / ONE SOHO

紐約SOHO — 位處Manhattan裡，融合商業與文化的綜合區域，歷經多番蛻變，綻放舉世知名的獨有個性。傳統與新派建築、大街與小巷，相互交融，昇華成獨樹一幟的大都會美學。藝文工作室、影樓、畫廊雲集一處，營造出藝術家、音樂家與夢想家的理想國度。隨著紐約SOHO的商業活動愈趨蓬勃，特色店鋪、大型連鎖店相繼進駐，地段身價進一步昇華。如今，這份都會生活氣息，由ONE SOHO一脈相承。傲立九龍策略性地段，鄰近朗豪坊與世界級西九文化區³，匯萃住宅、藝術、文化、商業於一體，由著名國際團隊匠心建構時尚名宅 — ONE SOHO，為新生活而建，為新世代而活現。





L

The Ideal Location / Heart of the City

擁天時 佔地利

ONE SOHO尊處九龍策略性地段 — 鄰近朗豪坊綜合發展項目與世界級的西九文化區³，隨時隨心，呼吸生活靈感；享3站8綫⁴優勢，便捷的交通網絡，讓您的世界，無界無限，緊貼未來發展藍圖，擁抱無限前景。天時，地利俱備；所想所求，只在ONE SOHO。



Life in the City Centre

生活一切 咫尺可享

ONE SOHO的生活大配套，帶來全天候無憂便捷生活，衣食住行消閒娛樂，一應俱全。尊處九龍黃金核心地段，享3站8綫⁴優勢，匯聚多家九龍核心商場、商廈與酒店。項目鄰近多個綠化空間與世界級的西九文化區³，讓生活中的綠意、寫意，頃刻擁抱入懷。

SHOPPING MALL³

- 1 朗豪坊
- 2 奧海城
- 3 海港城
- 4 中港城
- 5 K11 Musea
- 6 Elements
- 7 The FOREST
- 8 MOKO
- 9 T.O.P
- 10 iSQUARE
- 11 The ONE

HOTEL³

- 12 香港康得思酒店
- 13 香港W酒店
- 14 香港麗思卡爾頓酒店
- 15 香港遨凱酒店
- 16 香港瑰麗酒店
- 17 半島酒店

COMMERCIAL³

- 1 朗豪坊
- 18 滙豐中心
- 19 中銀中心
- 20 環球貿易廣場

ART & CULTURE³

- 21 西九文化區
- 22 香港藝術館
- 23 香港文化中心

SCHOOL^{3,27}

- 24 拔萃女書院
- 25 伊利沙伯中學
- 26 嘉諾撒聖瑪利書院
- 27 真光女書院
- 28 聖芳濟書院
- 29 九龍華仁書院

GREENERY³

- 30 九龍公園
- 31 櫻桃街公園
- 32 京士柏公園
- 33 旺角大球場
- 34 加多利山

MTR

- * 尖沙咀站
- * 佐敦站
- * 油麻地站
- * 旺角站
- * 太子站
- * 柯士甸站
- * 香港西九龍站
- * 九龍站
- * 奧運站
- * 南昌站
- * 紅磡站
- * 旺角東站
- * 何文田站



Close to Langham Place³

朗豪坊³ — 九龍地標式綜合發展項目

ONE SOHO鄰近九龍大型綜合發展項目 — 朗豪坊³，集商場、寫字樓、酒店於一身。朗豪坊商場面積廣達600,000平方呎，雲集近200家零售餐飲店舖，配合特長營業時間，為顧客提供購物消閒樂趣⁶。朗豪坊甲級寫字樓樓高60層，總面積達770,000平方呎⁷，為區內高檔的甲級商廈，彰顯九龍核心商業樞紐地位。五星級酒店 — 康得思酒店，擁有多達665間客房，規模同區罕有^{6,8}。





Living in the Langham Neighbourhood³

朗豪坊優勢 全方位延續

遊走都會時尚當中，呼吸獨樹一幟的綜合式生活格調。朗豪坊擁有獨特的綜合體優勢，無邊，更無界。ONE SOHO住宅項目鄰近大型地標式綜合發展項目朗豪坊及五星級酒店——康得思酒店³，全天候、全方位延續朗豪坊娛樂、購物、辦公及交通的無比優越。

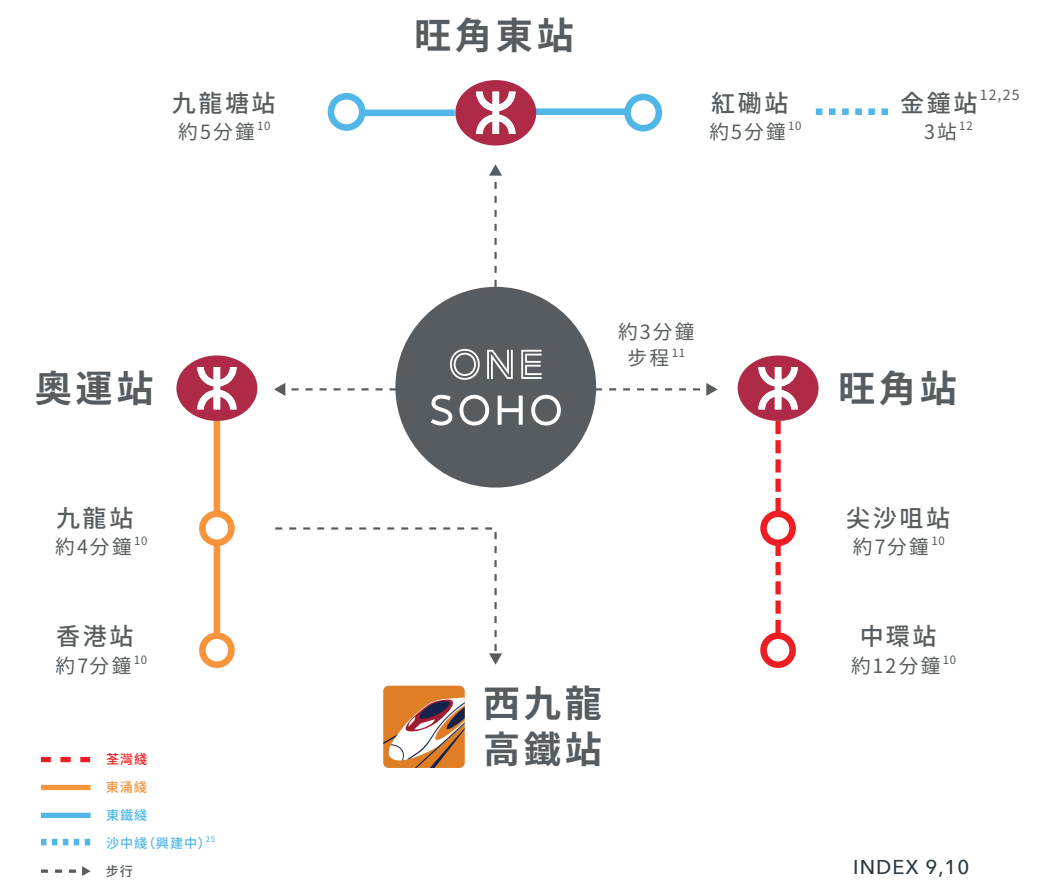




T

The Transportation

綜合交通樞紐 接通全港九



ONE SOHO位處便捷的交通樞紐，盡攬鐵路優勢，一脈貫通全城。項目鄰近「三站」，包括旺角站、旺角東站、奧運站⁴；步行約3分鐘¹¹可達旺角站，由旺角站往返各區，約7分鐘抵達尖沙咀站¹⁰，約12分鐘可達中環站¹⁰。由奧運站出發，一站瞬達九龍站¹⁰，並連接香港西九龍高鐵站(廣深港高速鐵路)¹³，頃刻間融入大灣區黃金生活圈。由旺角東站出發，經未來沙中綫²⁵，3站可達金鐘站¹²。無論上班上學，還是消閑玩樂，隨時想到就到。

Minutes from Everywhere



3站8綫⁴交匯優勢 交通樞紐無可比擬

ONE SOHO位據九龍核心地帶，交通網絡發展成熟。盡攬3站8綫⁴交通樞紐優勢，步行距離可達旺角站、旺角東站及奧運站⁴；加上連接8綫⁴——荃灣綫、觀塘綫、東鐵綫、東涌綫、機場快綫、西鐵綫、高鐵綫香港段及未來沙中綫²⁵，輕鬆穿梭全港九乃至國內主要城市。加上興建中的中九龍幹綫²⁵，交通配套將更加完善。



INDEX 9



旺角站 / 步行距離約3分鐘¹¹



旺角東站



奧運站

The World At Your Doorstep

高速 通達全國

ONE SOHO鄰近西九龍高鐵站，轉乘高鐵往返中港兩地，盡享大灣區黃金「一小時生活圈」¹⁸的無界便利。高鐵香港段接駁全國高速鐵路，以不停站方式，最快約14分鐘¹⁴抵達深圳市福田站，約48分鐘¹⁴駛至廣州南站，往上海亦只需約8小時¹⁴。無論公務還是旅遊，輕鬆穿梭多個主要城市，一線接通全國。





環球貿易廣場

約5,500,000平方呎*

西九高鐵站上蓋商業用地(擬建中)²⁵

約3,164,000平方呎*

中銀中心

約330,000平方呎*

滙豐中心

約990,000平方呎*

ONE SOHO

朗豪坊

約1,370,000平方呎*

洗衣街及旺角東站政府用地(擬建中)²⁵

約141,600平方米*

*總樓面面積²⁰ INDEX 19



Kowloon's Commercial Area

匯聚國際商企 全港焦點領地

物業傲踞九龍策略性地段，匯聚不少跨國企業與才俊。西九高鐵站上蓋商業項目為近年最大規劃的單一商業地皮之一，投標價為422.32億元，地皮面積達64.3萬方呎，可建樓面316.4萬方呎²⁰。參考九龍站環球貿易廣場(ICC)，該商業項目可吸引外資及中資企業承租，ONE SOHO鄰近環球貿易廣場³，坐擁龐大協同效應。

Leisure & Pleasure

掌握時尚脈搏 緊貼潮流大勢



ONE SOHO傲立於九龍核心零售商圈，匯聚多家大型購物商場與特色主題購物街，雲集世界知名品牌及星級食肆，多元化購物娛樂體驗，讓您時刻緊貼潮流趨勢，生活所需一應俱全；九龍更林立多間享譽國際的五星級酒店，包括香港瑰麗酒店、香港麗思卡爾頓酒店、香港W酒店及半島酒店等³。



A

Art & Culture / West Kowloon Cultural District

西九文化區 呼吸生活新靈感

一呼，大都會繁華氣息；一吸，文化藝術的深遠魅力。世界級西九文化區，位處維港海旁，為全球規模最大的文化項目之一，總規劃面積達40公頃²¹，薈萃藝術、教育及公共空間於一體。這裡將成為香港一個多彩多姿的藝文天地，進一步提升本地藝術界交流、合作與發展。此外，西九文化區的公共空間將佔地約23公頃，而海濱長廊則長達兩公里²¹，兼特設各類文化藝術設施。國際藝術文化盛事、連串精彩文娛節目，將在這裡陸續登場，讓您舉步間，啟發無限生活靈感。

The Urban Oasis Living

身心樂活 擁抱新活



「Growing Up」展亭^{1,21}



藝術公園^{1,21}



藝術公園^{1,21}

放鬆身與心，閒步到西九藝術公園，擁抱無盡綠意，又或慢跑於海濱長廊新段，一面享受維港清風，一面揮灑汗水。或動或靜，滿足不同所好，全天候品味樂健生活。西九文化區現時已啟用的場地包括：戲曲中心、M+展亭、自由空間、藝術公園、海濱長廊新段。其他正在施工的場地：M+視覺文化博物館、演藝綜合劇場、香港故宮文化博物館，藝術家旅舍／公寓及ACE（計劃設有酒店和辦公室）^{21,25}。

F

Future Development

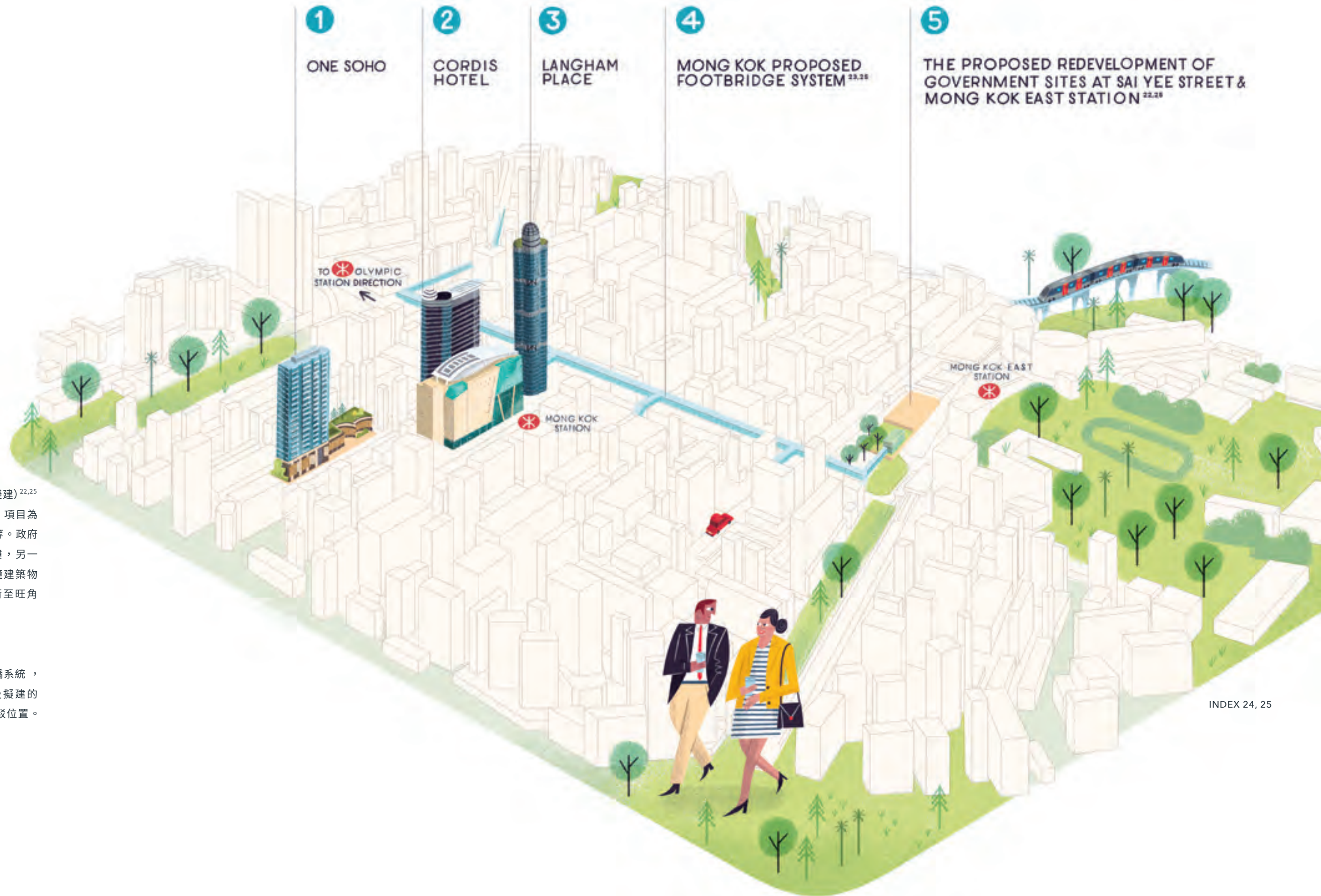


西九龍變天 未來發展潛力無邊

• 洗衣街及旺角東站政府用地重建規劃 (擬建)^{22,25}
 鄰近旺角東站，計劃打造為地標式建築。項目為商業用途，包括甲級寫字樓、酒店及零售等。政府初步議案將興建3幢物業：中央位置為主樓，另一大樓提供政府、機構或社區設施；另一幢建築物則作為連接旺角東站平台與橫跨亞皆老街至旺角南一帶的行人連繫樞紐。

• 建議的旺角行人天橋系統 (擬建)^{23,25}
 政府正研究在旺角區興建一個新的行人天橋系統，分為亞皆老街段及塘尾道段。朗豪坊及擬建的洗衣街政府用地重建項目為其中可能的接駁位置。

- 1 ONE SOHO
- 2 香港康得思酒店
- 3 朗豪坊
- 4 建議的旺角行人天橋系統
- 5 洗衣街及旺角東站政府用地重建規劃



INDEX 24, 25



E

Access to Elite Education

最佳土壤 培育孩子成長

ONE SOHO位處32號小學校網及油尖旺中學校網，名校林立；鄰近多家國際學校，為子女締造非凡的學習氛圍，令下一代在優勢中成長。

小學32校網²⁶

- 協和小學
- 聖公會基榮小學
- 大角嘴天主教小學
- 大角嘴天主教小學 (海帆道)

中學(油尖旺區)²⁷

- 拔萃女書院
- 伊利沙伯中學
- 嘉諾撒聖瑪利書院
- 真光女書院
- 聖芳濟書院
- 九龍華仁書院

國際學校²⁸

- 美國國際學校
- 香港澳洲國際學校
- 英皇佐治五世學校
- 京斯敦國際學校
- 賽馬會善樂學校
- 協同國際學校
- 九龍小學



D

The Designer / HÖWELER + YOON

建地標 見匠心

ONE SOHO基座商場由享譽國際的Höweler + Yoon建築事務所負責設計。這家國際設計團隊活躍於建築、藝術和媒體多個領域，項目範疇包括建築、互動環境、室內設計及傢俬設計等。其作品強調將當代文化、社會氣息與環境氛圍，融合於建築設計，達致人與社區的和諧共融，此理念於其商住混合式項目設計裡，演繹得淋漓盡致。他們曾榮獲多項國際級業界殊榮，包括Progressive Architecture Awards、Audi Urban Future Award、Design Vanguard Award – Architectural Record、Emerging Voices – Architectural League等多個國際及本地AIA大獎³⁰。

Architectural Inspiration

香港 · 紐約 國際雙城 一脈相承

Höweler + Yoon建築事務所的創辦人Eric Höweler曾參與全球多項著名建築項目：包括香港環球貿易廣場 (ICC) 及美國波士頓212 Stuart Street項目等，其作品一向深受讚譽，屢獲業界殊榮。Eric Höweler：「紐約與香港有頗多共通之處：兩者皆為國際名城，時刻洋溢大都會的幹勁與活力，每天生活都會發現無盡精彩。兩大國際城市，同為環球交通樞紐，四通八達，處處機遇無限。」



香港環球貿易廣場¹



美國212 Stuart Street¹
Copyright©Luxigon



美國Collier Memorial¹
Copyright©IWAN BAAN

「紐約SOHO區，匯聚了曼克頓在住宅、商業與文化三方面的最精髓之處。無數藝術家、音樂家、詩人與夢想家匯聚這地方，共同分享理念與夢想，讓這裡朝氣蓬勃。而位處香港九龍的ONE SOHO，蛻變過程與紐約SOHO一脈相承，同樣由傳統社區，蛻變成今日這個充滿藝術、文化與生活氣息的嶄新天地。」

The Shopping Mall

透現 建築美學新角度

ONE SOHO設3層基座商場²¹。Höweler + Yoon 建築事務所為ONE SOHO商場，傾注別具創意的意念：引入紐約SOHO的設計元素，把多幅大型玻璃匠心獨運地以多面體式巧妙設置，面面通透炫美，提升室內自然採光，更吸引街上行人目光。隨著步伐與視點轉移，多角度呈現出猶如巨鑽般不同切割面，明淨生輝，日夜閃現地標級建築美學精髓。



INDEX 1



ONE SOHO 基座商場模擬效果圖^{29,31}

The Extraordinary Shopping Experience

購物消閒 又一境界

Eric Höweler：「我們的設計意念，是將都會購物體驗與社區環境連繫，建構出一種人與環境互動的購物新體驗。我們希望商場成為周遭街道的延伸，讓街上的朝氣活力延續到商場。同時，外牆選用大量玻璃，提高建築物通透度，引入大量天然光，將室外的都會氣息引進室內。設計獨樹一幟的ONE SOHO，勢將散發煥然一新的動力。」



The Designer / via. FRANK LEUNG

現代美學 點綴閒逸空間

ONE SOHO住客會所由著名的建築與室內設計事務所via.負責設計。其創辦人為Asia Designers Community (ADC) 享譽盛名的大使之一，Frank Leung。擁有逾20年的豐富設計經驗，這位於美國受訓的香港設計師憑藉一系列住宅、零售、酒店及服務式空間項目，獲得設計界一致青睞與認同。其設計項目展現出細膩的文化觸角，亦同時具備深刻的國際視野。



Behind the Design

意念 源於洞見



Frank Leung繪製之ONE SOHO會所設計草圖²²

ONE SOHO住客會所³³以「蛻變中的城市」為設計概念，同時以紐約曼克頓著名的Chelsea區為設計藍本，藉以創建一個匯聚社交、休閒與樂活於一身的閒逸天地。整體設計將悠閒自在氣息，注入現代美學設計。內裡不同房間互連互通，室內到室外活動，無縫銜接。設計語言借鑒了曼克頓Midtown的美學，以亮麗色調，演繹出所在社區的獨有活力。

C

The Clubhouse



高級住客會所 投入品味閒逸天地

熱愛工作，更喜歡盡情玩樂。喜愛與好友暢聚，更享受自己的私人時間。在這片閒逸天地，您可全然滿足。住客會所室內佈局與裝潢，洋溢紐約曼克頓氛圍，時尚、活力、都會氣息，注滿每吋空間。配合完備消閒配套設施，或動或靜、室內室外，全天候寫意逍遙。



THE ROASTERY³⁵

設計靈感源自美國的大型咖啡館，為會所主要的聚會與休閒空間，一室典雅裝潢，營造出別樹一幟的愜意氛圍。您可隨心坐於不同位置與角落，慢慢享受閒暇。



Clubhouse Floor Plan

ONE SOHO會所平面圖^{35,36}

設計優尚雅致的住客會所，設有THE GREAT ROOM、ANTEROOM、THE ROASTERY、THE PAVILION、TRAINING ROOM及MAIL ROOM等³⁵，或動或靜，全然滿足休閒所需。大部份區域更相連互通，穿越閒逸空間，輕鬆隨心。



THE GREAT ROOM³⁵

THE GREAT ROOM是周末或平日晚上，與大夥親朋好友相聚的理想地。無論用作家庭聚會甚至舉行派對，同樣適宜。天窗設計引入天然日光，將戶外的朝氣源源帶進室內。

模擬效果圖³⁴



ANTEROOM³⁵

在雅致舒心的環境下，處理公務。巧妙運用玻璃設計，提高室內採光度，煥發一室明淨，更將戶外景致引入室內，讓整個空間充滿生機盎然的朝氣與活力。

模擬效果圖³⁴

TRAINING ROOM³⁵



模擬效果圖³⁴

健身室設有多項健身設備，讓您盡情揮灑汗水，展現幹勁與魄力，建立健康生活模式。

MAIL ROOM³⁵



模擬效果圖³⁴

信箱室設計別出心裁，更設八達通無匙智能信箱⁴¹。當您有新信件時，信件會透過流動應用程式向您發出通知⁴¹，貼心方便。



THE PAVILION³⁵

位處花園盡頭的多用途活動區，坐擁室外美景。方便您於相連的戶外花園裡暢飲歡聚。這裡更可用作小型的室外閱讀區或休閒空間。

模擬效果圖³²



M

Modern Residences

現代建築居所

物業提供322個住宅單位，包括一房、兩房及開放式戶型³⁷。由室內設計，以至設施配備都現代化十足。這裡，是放鬆心神的天地，亦可以是拼搏工作的空間；是您與她的二人世界；是招待親朋的好地方，更是展現您獨特品味的理想地。現代化家居意義，將由您重新定義。

國際品牌配套設備⁴⁰ 品味優質生活



18樓A2單位模擬效果圖³⁸



18樓A2單位模擬效果圖³⁸

ONE SOHO的單位配備國際知名家電、廚房及衛浴品牌包括Daikin, Panasonic, Siemens等⁴⁰。
讓您的生活添上更多滿足。



智能家居⁴¹ · 貼心更稱心

項目的室內配備，結合現代美學與智能家居設施，再配合多項切合您所需的貼心家居服務⁴¹，讓您的生活時刻盡享便利，活得稱心，更有效率。



5G流動通訊
高新技術網絡覆蓋體驗



家居配備WiFi面板
高速無線上網覆蓋



會所、停車場全WiFi覆蓋
覆蓋更全面，讓住客可隨時隨地使用網絡服務



無匙八達通智能信箱
使用個人八達通開啟住客的智能信箱，並能透過流動應用程式發出收信通知



QR Code訪客通行證
透過智能手機應用程式預先登記住戶及訪客資料，並發送QR-Code通行證，免卻現場登記手續



手機應用程式預約屋苑服務
透過智能手機應用程式預約及租用屋苑會所設施與服務



智慧眼自動調節冷氣
智慧眼配有紅外線感應器，透過偵測房間內的人體活動來自動調節最舒適溫度

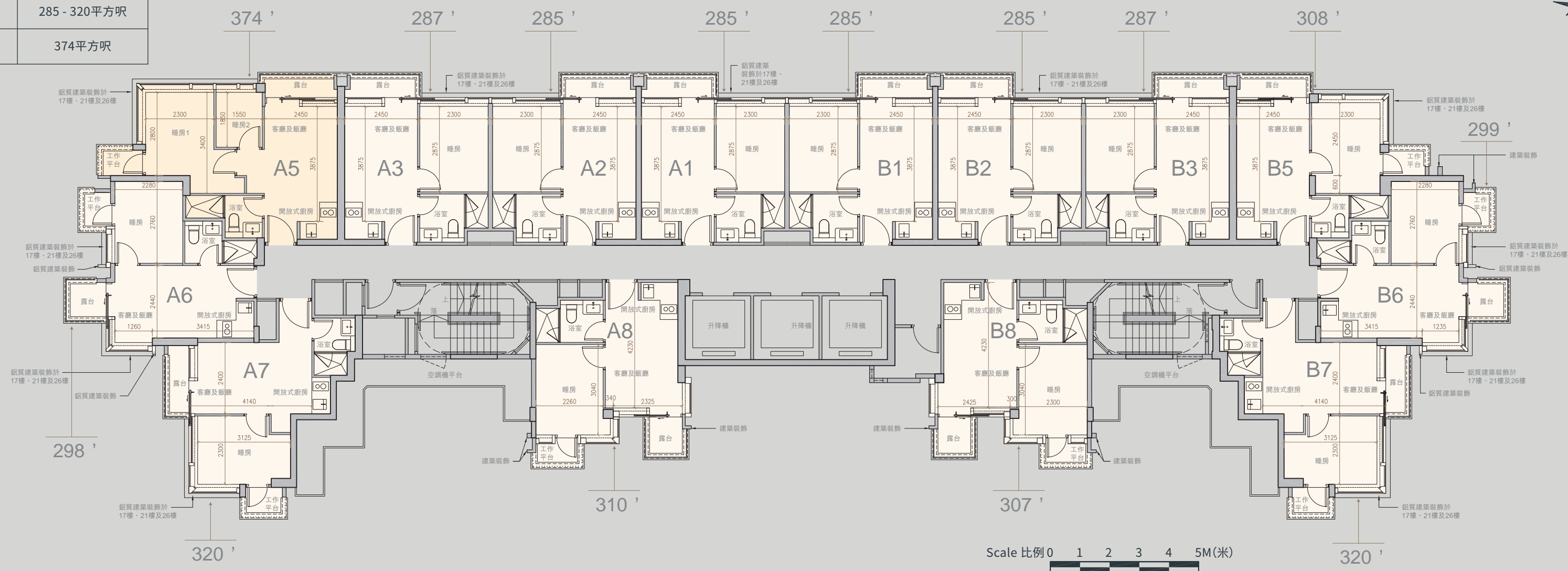


雨水收集循環再用系統
利用人工生產雨水收集設備收集雨水，再加以處理，供應於發展項目，生活更環保



電動車充電裝置
所有住宅停車位提供單相32安培 (1-Phase 32A) 電動車充電電源

戶型 ³⁷	實用面積*
1房	285 - 320平方呎
2房	374平方呎



The Floor Plan of 15/F – 23/F, 25/F – 28/F

發展項目15樓 – 23樓、25樓 – 28樓平面圖

物業提供322個住宅單位，包括一房、兩房及開放式戶型³⁷，配合國際知名家電⁴⁰及貼心的智能家居系統⁴¹，靈活切合您不同生活空間所需。

*住宅物業的實用面積（包括露台、工作平台及陽台（如有）是按《一手住宅物業銷售條例》第8條計算得出的。在構成住宅物業的一部分的範圍內的其他指明項目（如有）的面積（不計算入實用面積）是按《一手住宅物業銷售條例》附表2第2部計算得出的。

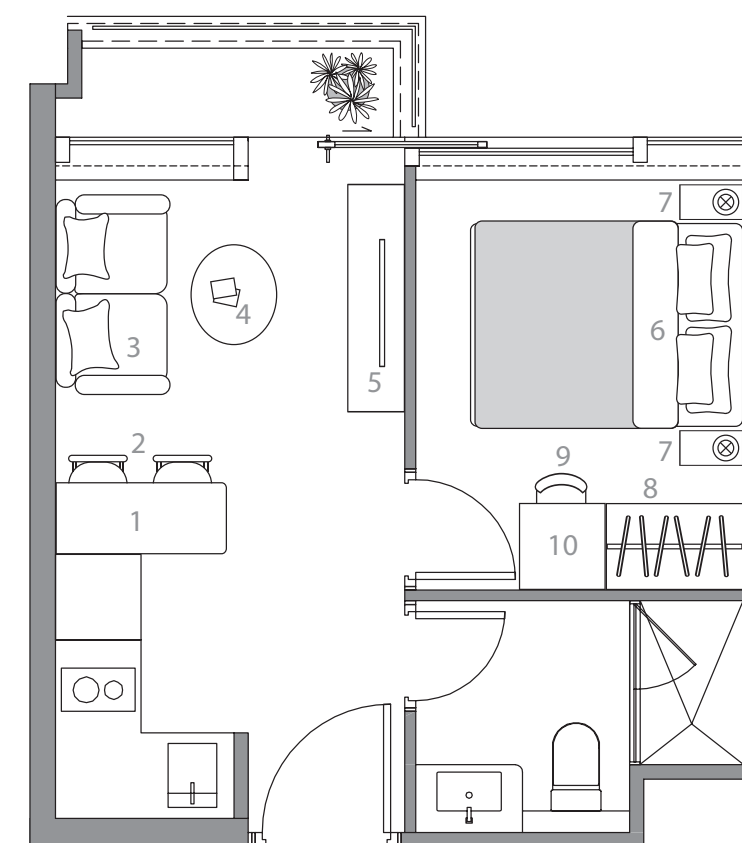
上述所列之面積以平方呎表示。上述所列之面積以1平方米=10.764平方呎換算並四捨五入至整數平方呎，與以平方米表達之面積可能有些微差異，詳情請參閱售樓說明書。樓面平面圖所顯示的裝置符號，如洗滌盆、座廁、沐浴間、洗滌盆櫃等乃按最新的經批准的建築圖則繪製，只作示意大概位置之用途。發展項目不設4樓，13樓，14樓及24樓。

18樓A1單位

標準一房單位³⁷

實用面積* 包括露台、工作平台及陽台(如有)	285平方呎
露台面積	22平方呎

家具尺寸表		
家具	長(毫米)	闊(毫米)
1. 吧台	1200	500
2. 餐椅	420	500
3. 梳化	800	1400
4. 茶几	600	700
5. 電視櫃	400	1600
6. 雙人床	1900	1450
7. 床頭櫃	450	250
8. 衣櫃	600	850
9. 椅	370	470
10. 梳妝枱	600	600



Scale 比例 0 1 2 3M(米)

- 露台設計寬度與客廳寬度相等，採光度十足
- 開放式廚房設計，迎合年輕家庭需要
- 主人房可供三邊落床，盡顯設計心思
- 層與層之間的高度⁴²達3.405米

*住宅物業的實用面積(包括露台、工作平台及陽台(如有))是按《一手住宅物業銷售條例》第8條計算得出的。在構成住宅物業的一部分的範圍內的其他指明項目(如有)的面積(不計算入實用面積)是按《一手住宅物業銷售條例》附表2第2部計算得出的。上述所列之面積是以英制之平方呎列明，均以1平方米=10.764平方呎換算，並四捨五入至整數平方呎，平方呎與平方米之數字可能有些微差異。有關發展項目的詳細資料，請參閱售樓說明書。

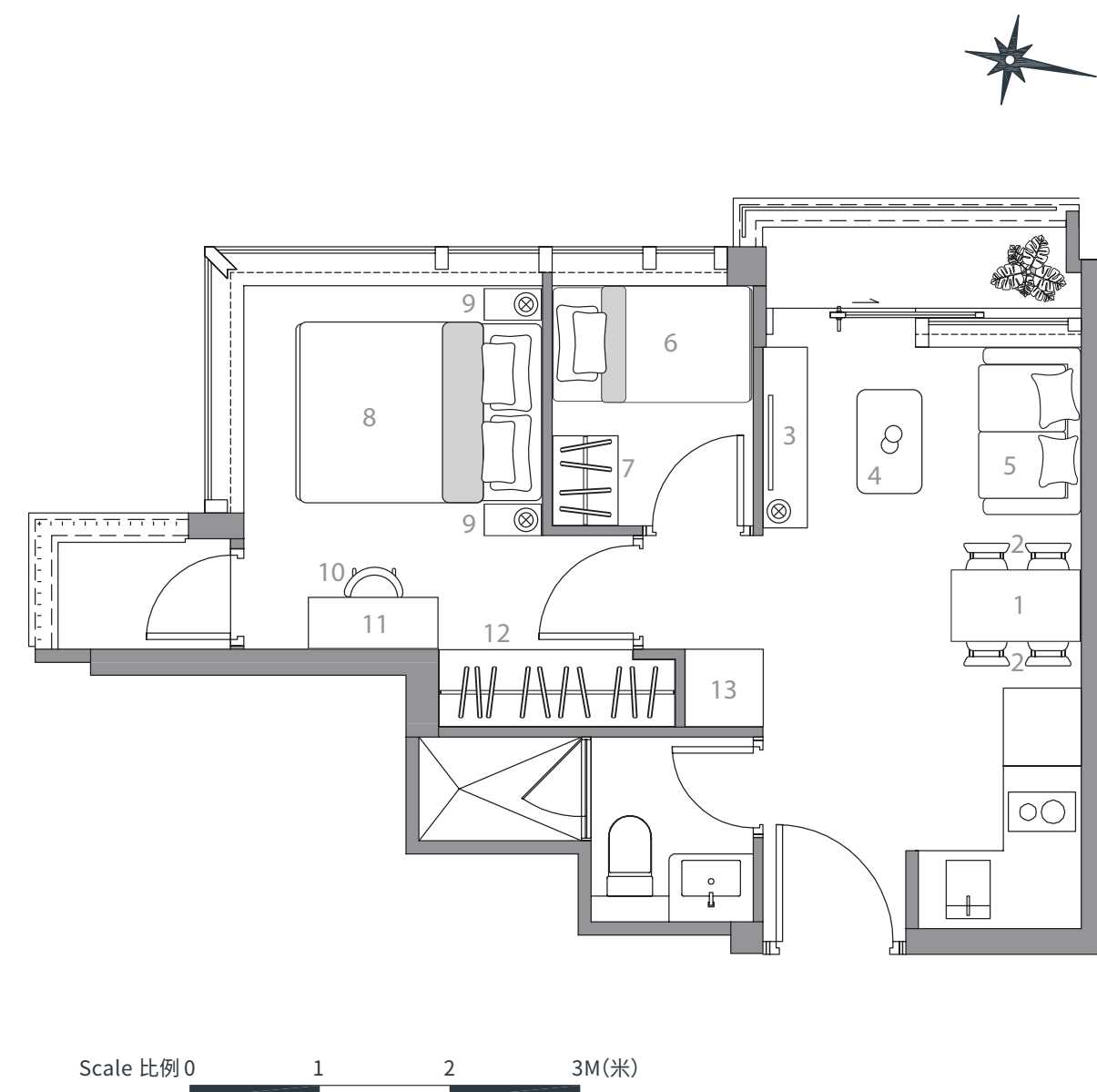
關於本發展項目的樓面平面圖，請參閱售樓說明書。上圖僅為建議傢俬布局圖，並非按照比例繪畫，純屬畫家對發展項目之指明住宅物業或其相關部分之想像，僅供參考。樓面平面圖所顯示的設計、布局及用料等非交樓標準，另外平面圖所示的住宅物業內的傢俬、家具、裝置、設備等亦僅作參考用途，並非為發展項目內住宅物業的交樓標準於交樓時並不會在實際單位提供，有關交樓標準之裝置、裝修物料及設備之詳情，請參閱售樓說明書。賣方並無亦不應被視為就此提供的設計之修改、傢俬、家具、裝置、設備等作任何明示或暗示的承諾、陳述及/或保證。有關發展項目的布局、裝置、裝修物料及設備，請參閱售樓說明書。樓面平面圖所顯示的裝置符號，如洗滌盆、座廁、沐浴間、洗滌盆櫃等乃按最新的經批准的建築圖則繪製，只作示意大概位置之用途。

18樓A5單位

標準兩房單位³⁷

實用面積* 包括露台、工作平台及陽台(如有)	374平方呎
露台面積	22平方呎
工作平台	16平方呎

家具尺寸表		
家具	長(毫米)	闊(毫米)
1. 餐桌	1000	550
2. 餐椅	400	470
3. 電視櫃	350	1400
4. 茶几	500	800
5. 梳化	800	1300
6. 單人床	1510	900
7. 衣櫃	500	700
8. 雙人床	1900	1400
9. 床頭櫃	450	250
10. 椅	450	450
11. 梳妝枱	400	1000
12. 衣櫃	550	1780
13. 櫃	600	600



- 露台設計寬度與客廳寬度相等，採光度十足
- 主人房可供三邊落床，預留衣櫃位，盡顯設計心思
- 主人房設轉角落地玻璃窗，增加天然採光
- 開放式廚房設計，迎合年輕家庭需要
- 層與層之間的高度⁴²達3.405米
- 睡房之間不設主力牆，靈活打造空間

*住宅物業的實用面積(包括露台、工作平台及陽台(如有))是按《一手住宅物業銷售條例》第8條計算得出的。在構成住宅物業的一部分的範圍內的其他指明項目(如有)的面積(不計算入實用面積)是按《一手住宅物業銷售條例》附表2第2部計算得出的。上述所列之面積是以英制之平方呎列明，均以1平方米=10.764平方呎換算，並四捨五入至整數平方呎，平方呎與平方米之數字可能有些微差異。有關發展項目的詳細資料，請參閱售樓說明書。

關於本發展項目的樓面平面圖，請參閱售樓說明書。上圖僅為建議傢俬布局圖，並非按照比例繪畫，純屬畫家對發展項目之指明住宅物業或其相關部分之想像，僅供參考。樓面平面圖所顯示的設計、布局及用料等非交樓標準，另外平面圖所示的住宅物業內的傢俬、家具、裝置、設備等亦僅作參考用途，並非為發展項目內住宅物業的交樓標準於交樓時並不會在實際單位提供，有關交樓標準之裝置、裝修物料及設備之詳情，請參閱售樓說明書。賣方並無亦不應被視為就此提供的設計之修改、傢俬、家具、裝置、設備等作用任何明示或暗示的承諾、陳述及/或保證。有關發展項目的布局、裝置、裝修物料及設備，請參閱售樓說明書。樓面平面圖所顯示的裝置符號，如洗滌盆、座廁、沐浴間、洗滌盆櫃等乃按最新的經批准的建築圖則繪製，只作示意大概位置之用途。

區域：旺角 | 發展
項目所位於的街道
名稱及門牌號數：
山東街32B號[^] | 賣
方為施行《一手住
宅物業銷售條例》
第2部而就發展項
目指定的互聯網
網站的網址：www.

onesoho.hk[#] | 本廣
告/宣傳資料內載列
的相片、圖像、繪圖
或素描顯示純屬畫
家對有關發展項目
之想像。有關相片、
圖像、繪圖或素描並
非按照比例繪畫及/
或可能經過電腦修

飾處理。準買家如欲了解發展項目的詳情，請參閱售樓說明書。賣方亦建議準買家到有關發展地盤作實地考察，以對該發展地盤、其周邊地區環境及附近的公共設施有較佳了解。

賣方：市區重建局（作為「擁有人」）、泰康發展有限公司（作為「如此聘用的人」）（備註：「擁有人」指發展項目住宅物業的法律上的擁有人或實益擁有人。「如此聘用的人」指擁有人聘用以統籌和監管有關發展項目的設計、規劃、建造、裝置、完成及銷售的過程的人。）| 賣方的控權公司：擁有人（市區重建局）的控權公司：不適用；如此聘用的人（泰康發展有限公司）的控權公司：尖沙咀置業集團有限公司、信和置業有限公司、會連發展有限公司、Fullink Holdings Limited及嘉翰有限公司| 發展項目的認可人士：陳韻明女士| 發展項目的認可人士以其專業身分擔任經營人、董事或僱員的商號或法團：巴馬丹拿建築師有限公司| 發展項目的承建商：其士（建築）有限公司| 就發展項目中的住宅物業的出售而代表擁有人行事的律師事務所：高李葉律師行、金杜律師事務所| 已為發展項目的建造提供貸款或已承諾為該項建造提供融資的認可機構：中國銀行（香港）有限公司| 已為發展項目的建造提供貸款的任何其他人：會連發展有限公司、能達電訊器材有限公司| 盡賣方所知的發展項目的預計關鍵日期：2023年7月31日（「關鍵日期」指批地文件的條件就發展項目而獲符合的日期，發展項目的預計關鍵日期由發展項目的認可人士提供。預計關鍵日期是受到買賣合約所允許的任何延期所規限的。）賣方建議準買方參閱有關售樓說明書，以了解發展項目的資料。詳情請參閱售樓說明書。|^此臨時門牌號數有待本發展項目建成時確認。|^#由賣方為施行《一手住宅物業銷售條例》第2部而就發展項目指定的互聯網網站的網址，載有售樓說明書、價單及成交紀錄冊的電子版本。本廣告由賣方發布或在賣方的同意下發布。本廣告的印製日期：2021年4月22日

INDEX

1. 相片並非於發展項目拍攝或直接以發展項目為依據製作，經電腦修飾處理，與發展項目無關，僅供參考。相片內的建築物、設施、環境、景觀、設計、裝置、裝修物料、設備及其他物件等並非來自發展項目，並不構成發展項目一部份，且不會在日後落成的發展項目出現或提供。相片不得被視為描述或代表發展項目任何部分或發展項目實際或外望之景觀。請注意發展項目周邊環境、建築物、設施或環境可能會不時改變。該相片並不構成亦不得詮釋成作出任何不論明示或隱含之要約、承諾、陳述或保證（不論與景觀是否有關）。賣方建議準買家到有關發展地盤作實地考察，以對該發展地盤、其周邊地區環境及附近的公共設施有較佳了解。
2. 此為ONE SOHO模擬效果圖，經過電腦修飾處理，純屬畫家之想像。圖像含有於2020年4月13日及11月2日於發展項目上空拍攝並經電腦修飾處理的相片和發展項目的電腦圖像。發展項目周邊之建築物及環境可能經簡化處理或並無顯示，亦並非按實際比例擬制。相片僅作展示發展項目大概之外觀之用，並非作展示發展項目或其任何部份於落成時之外觀或景觀，僅供參考。賣方亦保留根據有關政府部門批核的最新建築圖則修改發展項目及其任何部分的權利。發展項目外牆之冷氣機、喉管、格柵等亦無顯示。模擬效果圖內的布局、間隔、規格、尺寸、顏色、用料、裝置、裝飾物料、裝修物料、設備、傢具、裝飾物、植物、園景及其他物件等僅供參考，未必會在日後落成的發展項目或其附近範圍內出現。模擬效果圖中的家具、裝飾品、燈飾、園藝、植物及樹木並非交樓標準，並不會於交樓時隨樓附送給買家。有關單位的裝置、裝修物料及設備詳情，請參閱售樓說明書。裝置、裝修物料及設備之提供（如有）以買賣合約條件及條款為準。發展項目落成後之詳情亦可能與本廣告/宣傳資料所述者不同，並以政府相關部門最後批准之圖則為準。發展項目的周邊環境、建築物及設施會不時改變。賣方對發展項目周邊環境、建築物及設施並不作出不論明示或隱含之要約、陳述、承諾或保證。賣方亦建議準買家到有關發展項目地盤作實地考察，以對發展項目、其周邊地區環境及附近的公共設施有較佳了解。相片及模擬效果圖中的內容僅供參考，並不構成亦不得詮釋成賣方就發展項目或其周邊環境作出任何不論明示或隱含之要約、陳述、承諾或保證。
3. 頁內提及或顯示之地點位處發展項目附近區域，並不一定與發展項目位處同一分區計劃大綱圖之區域內，並非直接毗鄰發展項目，而這些地點並不一定在發展項目視綫範圍之內。相關資料乃反映本廣告印製日期之狀況，且可能不時出現改變，因應各種因素不時變更而可能不再適用。賣方並不就其提供任何不論明示或隱含之要約、承諾、陳述或保證。賣方亦建議準買家到有關發展地盤作實地考察，以對該發展地盤、其周邊地區環境及附近的公共設施有較佳了解。
4. 「3站」是指發展項目步行距離可達的旺角站、旺角東站及奧運站。工作人員於2020年12月17日由發展項目步行至旺角站C3出口的步行時間為3分鐘，步行至旺角東站A出口的步行時間為15分鐘及步行至奧運站D3出口的步行時間為17分鐘，僅供參考。實際所需時間受天氣狀況、路面狀況、行走路綫及個人步速影響而有所差異，賣方對此並不作出不論明示或隱含之要約、陳述、承諾或保證。「8綫」指荃灣綫、觀塘綫、東涌綫、東鐵綫、西鐵綫、廣深港高速鐵路、機場快綫、沙中綫（其中沙中綫東鐵綫延綫將於2022年通車）。根據港鐵網頁路線圖，旺角站連接荃灣綫及觀塘綫；奧運站連接東涌綫，由奧運站一站到達九龍站後可轉乘機場快綫及步行至香港西九龍站轉乘廣深港高速鐵路；旺角東站連接東鐵綫及未來沙中綫，由旺角東站一站到達紅磡站可轉乘西鐵綫。資料來源：港鐵網頁：http://www.mtr.com.hk/ch/customer/services/system_map.html（擷取日期：2021年1月4日）沙中綫資料來源：沙中綫：https://www.mtr-shatincentrallink.hk/tc/project-details/alignment.html（擷取日期：2021年1月4日）。本廣告/宣傳資料內載列的擬議中、擬建或尚未落成的鐵路、建築物、道路、設施及區域發展等僅供參考，其詳情（包括但不限於落實、位置、設計、竣工日期與行車時間等），均以相關政府部門及/或有關當局機構最終決定為準，於發展項目落成及入伙時可能尚未完成，落成後之詳情亦可能與本廣告/宣傳資料所述不同。本廣告/宣傳資料對該等鐵路、建築物、道路、設施及區域發展最終是否會落實及其最終之規劃、設計、落成及啟用日期並不作出任何不論明示或隱含之要約、承諾、陳述或保證。
5. 以上地圖資料來源為Google Map（擷取日期：2020年3月26日）。繪圖經簡化處理，並不按照比例繪畫，經電腦修飾處理，純屬畫家之想像。繪圖所顯示之發展項目位置、區域、商場、設施、地點、車站位置、幹道及交通網絡等經簡化處理及不按比例繪製，可能未有顯示所有發展項目周邊環境的道路、建築物及設施等。繪圖一切資料及圖像僅供參考，非作顯示發展項目、其周邊環境、佈局、街道、路綫、車站位置、建築物、設施及相關區域的位置之用。繪圖不構成亦不得詮釋成賣方作出的任何不論明示或隱含之要約、承諾、陳述或保證。ONE SOHO之繪圖僅作展示發展項目大概外觀之用，並非代表發展項目實際或外望之景觀，或發展項目任何部分的實際狀況或外觀，僅供參考。發展項目外牆之冷氣機、喉管、格柵等亦無顯示。模擬圖內的布局、間隔、規格、尺寸、顏色、用料、裝置、裝飾物料、設備、傢具、裝飾物、植物、園景及其他物件等未必會在日後落成的發展項目或其附近範圍內出現。發展項目落成後之詳情亦可能與本廣告/宣傳資料所述者不同，並以政府相關部門最後批准之圖則為準。賣方亦保留根據有關政府部門批核的最新建築圖則或任何其他圖則修改發展項目及其任何部分的權利。有關發展項目之詳細資料，請參閱售樓說明書。發展項目周邊環境、建築物、設施或環境可能會不時改變。賣方亦建議準買家到有關發展地盤作實地考察，以對該發展地盤、其周邊地區環境及附近的公共設施有較佳了解。
6. 資料來源：朗豪坊：https://www.langhamplace.com.hk/about（擷取日期：2021年1月4日）
7. 資料來源：朗豪坊：https://web.langhamplace.com.hk/storage/about_lp/LP_Office_Floor_Plan_TC.pdf（擷取日期：2021年1月4日）
8. 資料來源：康得思酒店：https://www.cordishotels.com/tc/hong-kong/overview/（擷取日期：2021年1月4日）
9. 以上港鐵路綫示意圖資料來源為港鐵網站http://www.mtr.com.hk/ch/customer/services/system_map.html（擷取日期：2021年1月15日），經簡化處理及並非按比例繪畫，沒有顯示所有港鐵綫路及沿線所有車站，亦非作為顯示發展項目的位置之用，僅供參考。繪圖並不構成亦不得詮釋為賣方作出任何不論明示或隱含之要約、陳述、承諾或保證。賣方亦建議準買家到有關發展地盤作實地考察，以對該發展地盤，其周邊地區環境及附近的公共設施有較佳了解。
10. 九龍站及香港站之預計車程由奧運站出發計算，尖沙咀站及中環站之預計車程由旺角站出發計算，九龍塘站及紅磡站之預計車程由旺角東站出發計算，鐵路交通時間乃根據香港鐵路有限公司網頁估計而得www.mtr.com.hk（最後擷取日期：2020年9月9日），僅供參考。受實際交通情況影響，所需時間可能較長。賣方對預計車程並不作出任何不論明示或隱含之要約、陳述、承諾或保證。
11. 步行時間由工作人員於2020年12月17日實地由發展項目步行至旺角港鐵站C3出口得出，僅供參考。實際所需時間受天氣狀況、路面狀況、行走路綫及個人步速有所差異。賣方對此並不作出不論明示或隱含之要約、陳述、承諾或保證。
12. 3站達金鐘站是指按港鐵綫圖，由旺角東站沿東鐵綫延綫（興建中）經過紅磡站、會展站、金鐘站3站到達金鐘站。興建中之東鐵綫延綫的詳情（包括但不限於其路綫、途經車站數目及距離、車站入口、設計及通車日期等）僅供參考，其詳情可能不時更改，均以政府或有關機構公布為準，可能未必出現或興建。有關設施可能於發展項目入伙時尚未完成或啟用，落成後之詳情亦可能與本廣告/宣傳資料所述者不同。資料來源：沙中綫：https://www.mtr-shatincentrallink.hk/tc/project-details/alignment.html（擷取日期：2021年1月4日）
13. 香港西九龍站經行人天橋及行人隧道連接西鐵綫柯士甸站及東涌綫/機場快綫九龍站。資料來源：運輸署：https://www.td.gov.hk/tc/transport_in_hong_kong/land_based_cross_boundary_transport/access_to_hong_kong_west_kowloon_station/index.html（擷取日期：2021年1月4日）
14. 上述所示各目的地的預計車程由香港西九龍站出發計算乘搭高鐵至各車站之預計乘車時間，參考自港鐵網頁https://www.highspeed.mtr.com.hk/tc/main/index.html（擷取日期：2021年1月4日）。所述之乘車時間僅供參考，受實際交通情況影響，所需時間可能較長。賣方對預計車程並不作出任何不論明示或隱含之要約、陳述、承諾或保證。
15. 上述所示的預計車程時間，參考自中九龍幹線網頁：http://www.ckr-hyd.hk/（擷取日期：2021年1月4日）。所述之車程時間僅供參考，受實際交通情況影響，所需時間可能較長。賣方對預計車程並不作出任何不論明示或隱含之要約、陳述、承諾或保證。
16. 資料來源：港鐵：https://www.mtr-shatincentrallink.hk/pdf/multimedia-gallery/press/20200416_pr_c.pdf（擷取日期：2021年1月4日）
17. 資料來源：鐵路交通時間乃根據香港鐵路有限公司網頁估計而得www.mtr.com.hk（最後擷取日期：2020年9月9日），僅供參考。受實際交通情況影響，所需時間可能較長。賣方對預計車程並不作出任何不論明示或隱含之要約、陳述、承諾或保證。

- 資料來源：文匯報：<http://paper.wenweipo.com/2018/10/24/HK1810240006.htm>（擷取日期：2021年1月4日）
- 相片於2020年7月22日在發展項目附近上空拍攝，並經過電腦修飾處理，僅供參考。發展項目周邊之建築物及環境可能經簡化處理或並無顯示，亦並非按實際比例擬制。相片以展示發展項目未來大概之周圍環境、建築物及設施，不得被視為描述或代表發展項目或其任何部份於落成時之實際景觀，僅供參考。發展項目的周邊環境、建築物及設施會不時改變，僅供參考。賣方對發展項目周邊環境、建築物、設施或發展項目的景觀並不作出不論明示或隱含之要約、陳述、承諾或保證。賣方亦建議準買家到有關發展項目地盤作實地考察，以對發展項目、其周邊地區環境及附近的公共設施有較佳了解。
- 資料來源：西九高鐵站上蓋商業用地：新鴻基地產：www.shkp.com/zh-HK/media/press-releases/shkp-wins-tender-for-commercial-site-atop-high-speed-rail-west-kowloon-station（擷取日期：2021年1月4日）；朗豪坊：www.langhamplace.com.hk/about（擷取日期：2021年1月4日）；環球貿易廣場：https://www.shkp-icc.com/pdf/press_releases_09_Nov_05.pdf（擷取日期：2021年1月4日）；中銀中心及滙豐中心：第一太平戴維斯https://www1.hkxnews.hk/listedco/listconews/sehk/2010/0331/00778_764946/cwp129.pdf（擷取日期：2021年1月4日）；洗衣街及旺角東站政府用地：規劃署：https://www.pland.gov.hk/pland_en/p_study/comp_s/SaiYeeStreetStudy/Index_EN.html（擷取日期：2021年1月4日）
- 資料來源：西九文化區：<https://www.westkowloon.hk/>（擷取日期：2021年1月4日）
- 資料來源：規劃署：洗衣街及旺角東站政府用地：https://www.pland.gov.hk/pland_en/p_study/comp_s/SaiYeeStreetStudy/Index_EN.html（擷取日期：2021年1月4日）
- 資料來源：路政署：建議的旺角行人天橋系統<https://mkfs-hyd.hk/>（擷取日期：2021年1月4日）
- 以上地圖資料來源為Google Map（擷取日期：2020年4月17日）。繪圖經簡化處理，並不按照比例繪畫，經電腦修飾處理，純屬畫家之想像。繪圖所顯示之發展項目位置、區域、商場、設施、地點、車站位置、幹道及交通網絡等經簡化處理及不按比例繪製，可能未有顯示所有發展項目周邊環境的道路、建築物及設施等。洗衣街及旺角東站政府用地及旺角行人天橋系統為擬建項目，繪圖一切資料及圖像僅供參考。繪圖不構成亦不得詮釋成賣方作出的任何不論明示或隱含之要約、承諾、陳述或保證。ONE SOHO之繪圖僅作展示發展項目大概外觀之用，並非代表發展項目實際或外望之景觀，或發展項目任何部分的實際狀況或外觀，僅供參考。發展項目外牆之冷氣機、喉管、格柵等亦無顯示。發展項目落成後之詳情亦可能與本廣告/宣傳資料所述者不同，並以政府相關部門最後批准之圖則為準。賣方亦保留根據有關政府部門批核的最新建築圖則或任何其他圖則修改發展項目及其任何部分的權利。有關發展項目之詳細資料，請參閱售樓說明書。賣方亦建議準買家到有關發展地盤作實地考察，以對該發展地盤、其周邊地區環境及附近的公共設施有較佳了解。
- 本廣告/宣傳資料內載列的擬建中、擬建或未落成的鐵路、建築物、道路、設施及區域發展等僅供參考，其詳情（包括但不限於落實與否、位置、設計、竣工日期與行車時間等），均以相關政府部門及/或有關機構最終決定為準，可能未必出現或興建，於發展項目落成及入伙時可能尚未完成，落成後之詳情亦可能與本廣告/宣傳資料所述不同。本廣告/宣傳資料對該等建築物、道路、設施及區域發展最終是否會落實及其最終之規劃、設計、落成及啟用日期並不作出任何不論明示或隱含之要約、承諾、陳述或保證。
- 資料來源：教育局：<https://www.edb.gov.hk/attachment/tc/edu-system/primary-secondary/spa-systems/primary-1-admission/school-lists/2021d-pnet-32.pdf>（2021年1月4日）。現僅列出部分學校，僅供參考。
- 資料來源：教育局：<https://www.edb.gov.hk/en/student-parents/sch-info/sch-search/schlist-by-district/school-list-ytm.html>（擷取日期：2021年1月4日）。現僅列出部分學校，僅供參考。
- 資料來源：教育局：https://internationalschools.edb.hkedcity.net/where_they_are.php?lang=tc（擷取日期：2021年1月4日）。現僅列出部分學校，僅供參考。
- 此為ONE SOHO模擬效果圖，並非在發展項目實地拍攝，並經過電腦修飾處理，純屬畫家之想像。發展項目周邊之建築物及環境可能經簡化處理或並無顯示，亦並非按實際比例擬制。模擬效果圖僅作展示發展項目大概外觀之用，並非作展示發展項目或其任何部份於落成時之外觀或景觀，僅供參考。賣方亦保留根據有關政府部門批核的最新建築圖則修改發展項目及其任何部分的權利。發展項目外牆之冷氣機、喉管、格柵等亦無顯示。模擬圖內的布局、間隔、規格、尺寸、顏色、用料、裝置、裝飾物料、設備、傢具、裝飾物、植物、園景及其他物件等未必會在日後落成的發展項目或其附近範圍內出現。發展項目落成後之詳情亦可能與本廣告/宣傳資料所述者不同，並以政府相關部門最後批准之圖則為準。發展項目的周邊環境、建築物及設施會不時改變。賣方對發展項目周邊環境、建築物及設施並不作出不論明示或隱含之要約、陳述、承諾或保證。賣方亦建議準買家到有關發展項目地盤作實地考察，以對發展項目、其周邊地區環境及附近的公共設施有較佳了解。相片及模擬效果圖中的內容僅供參考，並不構成亦不得詮釋成賣方就發展項目或其周邊環境作出任何不論明示或隱含之要約、陳述、承諾或保證。
- 資料來源：Höweler+Yoon網站：<http://www.howeleryoon.com/about/665/awards>（擷取日期：2021年1月4日）
- 發展項目之基座設施（即發展項目地庫一層、地下及1樓）及有關建築物或設施等於發展項目入伙時可能尚未落成或啟用，落成後之狀況與本廣告所述者亦可能不同，賣方對其中展示之商業及餐飲用途並不作出不論明示或隱含之要約、陳述、承諾或保證，一切皆以入伙時之實際情況為準。賣方保留一切權利，按實際情況需要作出改動，而無需另行通知，並以政府相關部門最後批准之圖則為準。發展項目的周邊環境、建築物及設施會不時改變，僅供參考。賣方對發展項目基座設施、其周邊環境、建築物及設施並不作出不論明示或隱含之要約、陳述、承諾或保證。
- 本廣告載列之繪圖、相片、素描及/或模型並非按照比例繪畫，經電腦修飾處理，純屬畫家之想像。繪圖、相片、素描及/或模型並非代表會所或發展項目實際或外望之景觀，或會所或發展項目任何部分的實際狀況或外觀，僅供參考。賣方亦保留根據有關政府部門批核的最新建築圖則修改會所或發展項目及其任何部分的權利。賣方保留修訂及更改會所/發展項目及所有康樂設施之設計、規格、特色、圖則、用料、用途等的權利，而無須另行通知。各項發展項目之設施的開放時間及使用受相關法律、批地文件、公契條款、會所使用守則及現場環境狀況限制。各項設施於發展項目住宅物業交樓時未必能即時啟用及/或需額外收取費用。所有（如有）設計、布局、建築、裝置、用料、裝修物料、設備、家具、藝術品、燈光、器材、設施、顏色、園藝、園景、植物、樹木等僅供參考，並不一定會在會所或發展項目或其附近出現。模擬效果圖並不構成亦不得詮釋為賣方作出任何不論明示或隱含之要約、陳述、承諾或保證。
- 會所及康樂設施於住宅物業入伙時未必能即時啟用，其詳情亦可能與本廣告/宣傳資料所述者不同，並以有關政府部門之最終批核為準。部分設施及/或服務的使用或操作可能受制於有關政府部門發出之同意書或許可證或需額外付款。
- 此為ONE SOHO住客會所模擬效果圖，並非在發展項目實地拍攝，並經過電腦修飾處理，純屬畫家之想象。模擬效果圖並非代表會所或發展項目實際或外望之景觀；或會所或發展項目任何部分的實際狀況或外觀，僅供參考。賣方亦保留根據有關政府部門批核的最新建築圖則修改會所或發展項目及其任何部分的權利。發展項目會所及/或康樂設施的開放時間及使用受相關法律、批地文件、公契條款、會所使用守則及現場環境狀況限制。各項設施於發展項目住宅物業交樓時未必能即時啟用及/或需額外收取費用。所有（如有）設計、布局、建築、裝置、用料、裝修物料、設備、家具、藝術品、燈光、器材、設施、顏色、園藝、園景、植物、樹木等僅供參考，並不一定會在會所或發展項目或其附近出現。模擬效果圖並不構成亦不得詮釋為賣方作出任何不論明示或隱含之要約、陳述、承諾或保證。
- 會所及/或康樂設施的名稱為推廣名稱，將不會在公契、臨時買賣合約、買賣合約、轉讓契或其他業權契據中顯示。有關名稱可能在發展項目落成時或其後有所改變，賣方並無作出任何不論明示或暗示的要約、承諾、陳述或保證。賣方保留權利變更、修改和更改會所及康樂設施的設計、布局、間隔、用途及名稱。會所/康樂設施於住宅物業入伙時未必能即時啟用。會所設施落成後之詳情亦可能與本廣告/宣傳資料所述者不同，並以有關政府部門之最終批核為準。部份設施及/或服務的使用或操作可能受制於有關政府部門發出之同意書或許可證或需額外付款。
- 此為ONE SOHO住客會所平面圖，純屬畫家之想象。此平面圖經過電腦修飾處理及並非按照比例繪畫，僅供參考之用，並不反映會所不同部分之相對大小及位置，亦不反映發展項目的景觀或其周邊地區環境。賣方亦保留根據有關政府部門批核的最新建築圖則修改會所或發展項目及其任何部分的權利。發展項目之會所及/或康樂設施的開放時間及使用受相關法律、批地文件、公契條款、會所使用守則及現場環境狀況限制。各項設施於發展項目住宅物業交樓時未必能即時啟用及/或需額外收取費用。所有（如有）設計、布局、建築、裝置、用料、裝修物料、設備、家具、藝術品、燈光、器材、設施、顏色、園藝、園景、植物、樹木等僅供參考，並不一定會在會所或發展項目或其附近出現。此平面圖並不構成亦不得詮釋為賣方作出任何不論明示或隱含之要約、陳述、承諾或保證。
- 發展項目的單位戶型、間隔及面積以政府有關部門最後批准的圖則為準，詳情請參閱售樓說明書。賣方保留根據買賣合約條文更改建築圖則的權利。
- 此為ONE SOHO 18樓A2單位模擬效果圖，並非用作展示該單位的實際狀況。所有（如有）設計、布局、建築、裝置、用料、裝修物料、設備、家具、藝術品、燈光、家庭用品、器材、設施、顏色、園藝、園景、植物、樹木等僅供參考，並不一定會在日後落成的發展項目或其附近出現。有關單位的裝置、裝修物料及設備詳情，請參閱售樓說明書。裝置、裝修物料及設備之提供（如有）以買賣合約條件及條款為準。賣方亦保留根據有關政府部門批核的最新建築圖則修改發展項目及其任何部分的權利。本模擬效果圖純屬畫家之想像，僅供參考。本圖片並不構成亦不得詮釋為賣方作出任何不論明示或隱含之要約、陳述、承諾或保證。
- 此為ONE SOHO 18樓模擬效果圖，並非在發展項目實地拍攝，並經過電腦修飾處理，純屬畫家之想象。模擬效果圖並非代表發展項目實際或外望之景觀；或發展項目任何部分於落成時的實際狀況或外觀，僅供參考。賣方亦保留根據有關政府部門批核的最新建築圖則修改發展項目及其任何部分的權利。所有（如有）設計、布局、建築、裝置、用料、裝修物料、設備、家具、藝術品、燈光、器材、設施、顏色、園藝、園景、植物、樹木等僅供參考，並不一定會在日後落成的發展項目或其附近出現。圖並不構成亦不得詮釋為賣方作出任何不論明示或隱含之要約、陳述、承諾或保證。
- 賣方承諾如發展項目中沒有安裝指明的品牌名稱或產品型號的設備，便會安裝品質相若的設備。住宅物業的裝置、裝修物料及設備詳情請參閱售樓說明書。裝置、裝修物料及設備之提供（如有）以買賣合約條件及條款為準。
- 就發展項目住宅物業的通訊基建、智能家居系統、保安系統等，準買家或需聘請第三者服務供應商提供該等服務。各項服務於發展項目住宅物業交樓時未必能即時啟用或有可能取消、更改或及/或需額外收取費用。有關住宅物業之裝置、裝修物料及設備之提供（如有），以買賣合約條款為準。本廣告/宣傳資料並不構成亦不得詮釋為賣方作出任何不論明示或隱含之要約、陳述、承諾或保證。
- 層與層之間的高度指該樓層之石屎地台面與上一層之石屎地台面之高度距離。







ONE SOHO 網站



LIFESCAPE
COLLECTIONS
INSTAGRAM



查詢專線

8108 8300