



ONE SOHO

鄰近  旺角站¹ 盡享西九策略性地段優勢

ONE SOHO 高尚住宅項目

23層住宅大樓

3層基座商場²

朗豪坊綜合發展項目

朗豪坊辦公大樓

香港康得思酒店

朗豪坊商場



港鐵旺角站

ONE SOHO模擬效果圖^{7,8}

步行3分鐘至  旺角站¹，享3站8綫優勢³

鄰近朗豪坊⁴ — 九龍地標式綜合發展項目

位處九龍策略性地段，鄰近世界級的西九文化區⁴及香港西九龍站⁴

著名國際建築設計團隊Höweler + Yoon及室內設計團隊via.匠心打造

ONE SOHO

15樓至23樓、25樓至28樓樓面平面圖

往 旺角站及朗豪坊方向



往 奧運站及奧海城方向

單位間隔⁵ 單位面積^A (平方米)

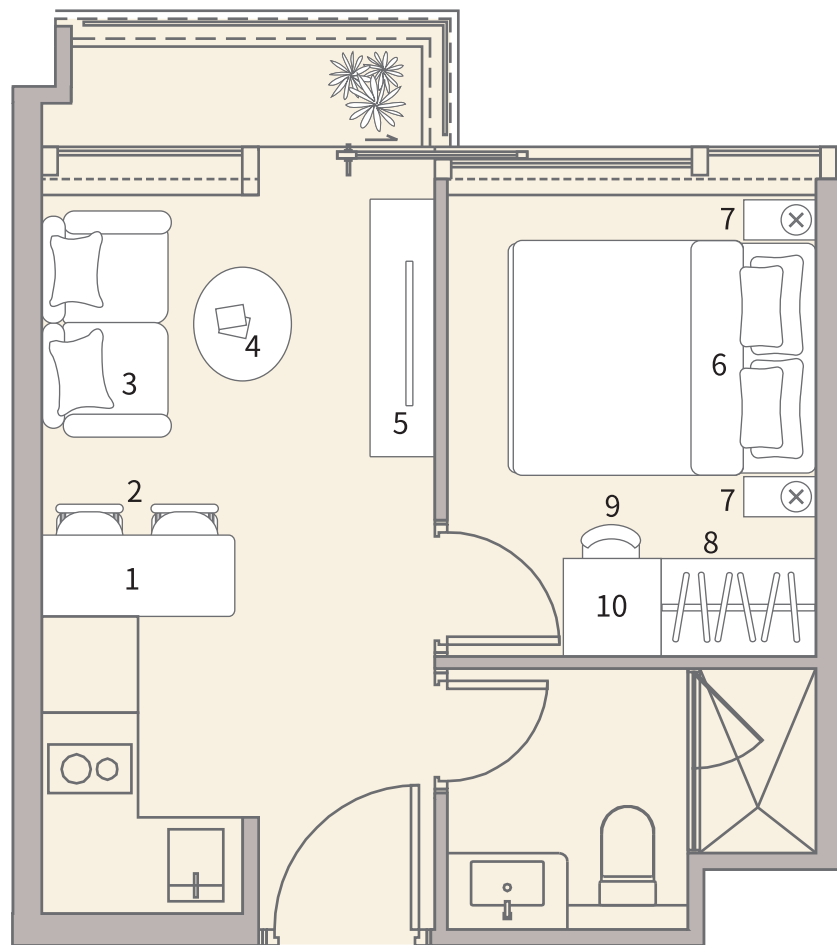
1房	285 - 320
2房	374

⁴住宅物業的實用面積(包括露台、工作平台及陽台(如有))是按《一手住宅物業銷售條例》第8條計算得出的。在構成住宅物業的一部分的範圍內的其他指明項目(如有)的面積(不計算入實用面積)是按《一手住宅物業銷售條例》附表2第2部計算得出的。上述所列之面積以平方米表示。上述所列之面積以1平方米=10.764平方呎計算並四捨五入至整數平方呎。與以平方米表達之面積可能有些許差異。詳情請參閱售樓說明書。樓面平面圖所顯示的裝置符號,如洗滌盆、座廁、淋浴間、洗滌盆櫃等乃按最新的經批准的建築圖則繪製,只作示意大抵位置之用。發展項目不設4樓、13樓、14樓及24樓。
⁵發展項目的單位戶型、間隔及面積以政府有關部門最後批准的面圖為準。詳情請參閱售樓說明書。買方保留根據買賣合約條文更改建築圖則的權利。



18樓A1單位 標準一房單位

實用面積[△]:285平方呎



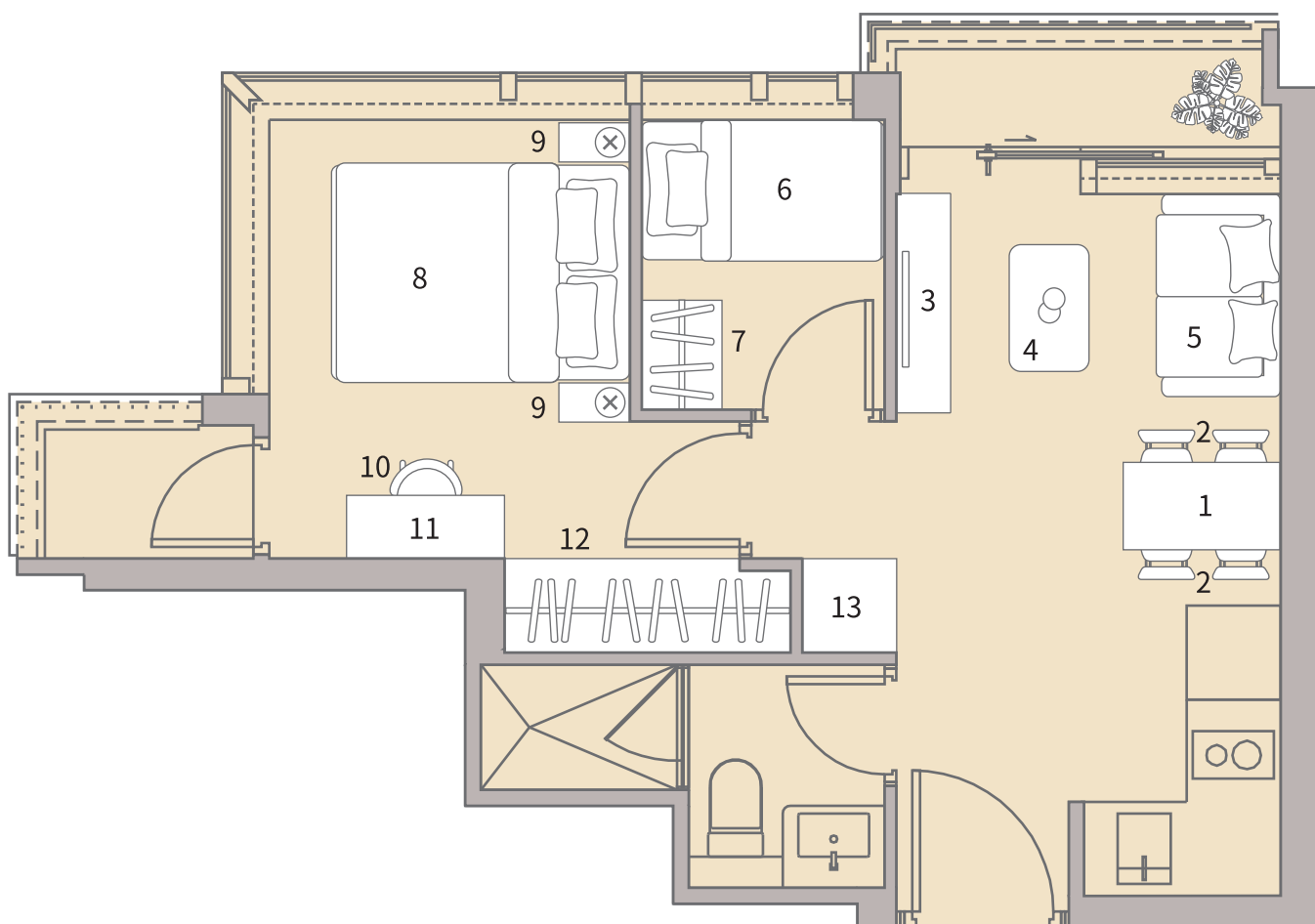
家具尺寸表

家具尺寸	L長 (毫米)	W闊 (毫米)
1 吧台	1200	500
2 餐椅	420	500
3 梳化	800	1400
4 茶几	600	700
5 電視櫃	400	1600
6 雙人床	1900	1450
7 床頭櫃	450	250
8 衣櫃	600	850
9 椅	370	470
10 梳妝枱	600	600



18樓A5單位 標準兩房單位

實用面積[△]:374平方呎



家具尺寸表

家具尺寸	L長 (毫米)	W闊 (毫米)
1 餐桌	1000	550
2 餐椅	400	470
3 電視櫃	350	1400
4 茶几	500	800
5 梳化	800	1300
6 單人床	1510	900
7 衣櫃	500	700
8 雙人床	1900	1400
9 床頭櫃	450	250
10 椅	450	450
11 梳妝枱	400	1000
12 衣櫃	550	1700
13 櫃	600	600



關於本發展項目的樓面平面圖，請參閱售樓說明書。上圖僅為建議傢俬布局圖，並非按照比例繪畫，純屬畫家對發展項目之指明住宅物業或其相關部分之想像，僅供參考。樓面平面圖所顯示的設計、布局、用料、裝置、傢俱及其他物件等并非交樓標準，交樓時並不會在實際單位提供，有關交樓標準之裝置、裝修物料及設備之詳情，請參閱售樓說明書。賣方並無亦不應被視為就此提供的設計之修改、傢俬、家具、裝置、設備等作用任何明示或暗示的承諾、陳述及/或保證。樓面平面圖所顯示的裝置符號，如洗滌盆、座廁、沐浴間、洗滌盆櫃等乃按最新的經批准的建築圖則繪製，只作示意大概位置之用途。[△]住宅物業的實用面積(包括露台、工作平台及陽台(如有))是按《一手住宅物業銷售條例》第8條計算得出的。在構成住宅物業的一部分的範圍內的其他指明項目(如有)的面積(不計算入實用面積)是按《一手住宅物業銷售條例》附表2第2部計算得出的。上述所列之面積是以英制之平方呎列明，均以1平方米=10.764平方呎換算，並四捨五入至整數平方呎，平方呎與平方米之數字可能有些微差異。有關發展項目的詳細資料，請參閱售樓說明書。



ONE SOHO模擬效果圖⁷

單位數目	322
間隔 ⁵	伙數
開放式	16
一房	283
兩房	23
樓層總數	商業部分 3層 B1/F-1/F 會所部分 1層 2/F 住宅部分 23層 3/F-29/F (不設4,13,14及24樓)
會所設施 ⁶	The Great Room 宴會廳、The Roastery 共享休閒空間、Anteroom 閱讀室、Training Room 健身室及 The Pavilion 室外休閒空間

展銷廳：奧海城商場三期UG97舖

(✳ 港鐵奧運站D3出口)

開放時間：12NN-7PM (星期一至五) /

10AM-7PM (星期六、日及公眾假期)



查詢專線：8108 8300



ONE SOHO 網站



Lifescape Collections Instagram

發展項目所位於的街道名稱及門牌號數：山東街32B號[^]
區域：旺角 互聯網網站的網址：www.onesoho.hk[#]

本廣告 / 宣傳資料內載列的相片、圖像、繪圖或素描顯示純屬畫家對有關發展項目之想像。有關相片、圖像、繪圖或素描並非按照比例繪畫及 / 或可能經過電腦修飾處理。準買家如欲了解發展項目的詳情，請參閱售樓說明書。賣方亦建議準買家到有關發展地盤作實地考察，以對該發展地盤、其周邊地區環境及附近的公共設施有較佳了解。

1. 由發展項目出發，步行距離可達旺角站。工作人員於2020年12月17日由發展項目步行至旺角站C3出口的步行時間為3分鐘，僅供參考。實際所需時間受天氣狀況、路面狀況、行走路線及個人步速影響而有所差異，賣方對此並不作出不論明示或隱含之要約、陳述、承諾或保證。2. 發展項目之基礎設施(即發展項目地庫一層、地下及1樓)及有關建築物或設施等於發展項目入伙時可能尚未落成或啟用，落成後之狀況與本廣告所述者亦可能不同，賣方對其中展示之用途並不作出不論明示或隱含之要約、陳述、承諾或保證，一切皆以入伙時之實際情況為準。賣方保留一切權利，按實際情況需要作出改動，而無需另行通知，並以政府相關部門最後批准之圖則為準。發展項目的周邊環境、建築物及設施會不時改變，僅供參考。賣方對發展項目基礎設施、其周邊環境、建築物及設施並不作出不論明示或隱含之要約、陳述、承諾或保證。3. 「3站」是指發展項目步行距離可達的旺角站、旺角東站及奧運站。工作人員於2020年12月17日由發展項目步行至旺角站C3出口的步行時間為3分鐘，步行至旺角東站A出口的步行時間為15分鐘及步行至奧運站D3出口的步行時間為17分鐘，僅供參考。實際所需時間受天氣狀況、路面狀況、行走路線及個人步速影響而有所差異，賣方對此並不作出不論明示或隱含之要約、陳述、承諾或保證。「8綫」指荃灣綫、觀塘綫、東涌綫、東鐵綫、西鐵綫、廣深港高速鐵路、機場快綫、沙中綫(其中沙中綫東鐵綫延綫將於2022年通車)。根據港鐵網頁路綫圖，旺角站連接荃灣綫及觀塘綫；奧運站連接東涌綫，由奧運站一站到達九龍站後可轉乘機場快綫及步行至香港西九龍站轉乘廣深港高速鐵路；旺角東站連接東鐵綫及未來沙中綫，由旺角東站一站到達紅磡站可轉乘西鐵綫。資料來源：港鐵網頁：http://www.mtr.com.hk/ch/customer/services/system_map.html (擷取日期：2021年1月4日) 沙中綫資料來源：沙中綫：<https://www.mtr-shatincentrallink.hk/tc/project-details/key-information.html> (擷取日期：2021年1月4日)。本廣告 / 宣傳資料內載列的擬議中、擬建或未落成的鐵路、建築物、道路、設施及區域發展等僅供參考，其詳情(包括但不限於落實、位置、設計、竣工日期與行車時間等)，均以相關政府部門及 / 或有關當局機構最終決定為準，於發展項目落成及入伙時可能尚未完成，落成後之詳情亦可能與本廣告 / 宣傳資料所述不同。本廣告 / 宣傳資料對該等鐵路、建築物、道路、設施及區域發展最終是否會落實及其最終之規劃、設計、落成及啟用日期並不作出任何不論明示或隱含之要約、承諾、陳述或保證。4. 頁內提及或顯示之地點位處發展項目附近區域，並不一定與發展項目位處同一分區計劃大綱圖之區域內，並非直接毗鄰發展項目，而這些地點並不一定在發展項目視綫範圍之內。相關資料乃反映本廣告印製日期之狀況，且可能不時出現改變，因應各種因素不時變更而可能不再適用。賣方並不就其提供任何不論明示或隱含之要約、承諾、陳述或保證。賣方亦建議準買家到有關發展地盤作實地考察，以對該發展地盤、其周邊地區環境及附近的公共設施有較佳了解。5. 發展項目的單位戶型、間隔及面積以政府有關部門最後批准的圖則為準，詳情請參閱售樓說明書。賣方保留根據買賣合約條文更改建築圖則的權利。6. 會所及 / 或康樂設施的名稱為推廣名稱，將不會在公契、臨時買賣合約、買賣合約、轉讓契或其他業權契據中顯示。有關名稱可能在發展項目落成時或其後有所改變，賣方並無作出任何不論明示或暗示的要約、承諾、陳述或保證。賣方保留權利變更、修改和更改會所及康樂設施的設計、布局、間隔、用途及名稱。會所 / 康樂設施於住宅物業入伙時未必能即時啟用。會所設施落成後之詳情亦可能與本廣告 / 宣傳資料所述者不同，並以有關政府部門之最終批核為準。部份設施及 / 或服務的使用或操作可能受制於有關政府部門發出之同意書或許可證或需額外付款。7. ONE SOHO模擬效果圖，經過電腦修飾處理，純屬畫家之想像。發展項目周邊之建築物及環境可能經簡化處理或並無顯示，亦並非按實際比例擬制。相片僅作展示發展項目大概之外觀之用，並非作展示發展項目或其任何部份於落成時之外觀或景觀，僅供參考。賣方亦建議準買家到有關發展地盤作實地考察，以對該發展地盤、其周邊地區環境及附近的公共設施有較佳了解。8. 圖像含有於2020年11月2日於發展項目上空拍攝並經電腦修飾處理的相片和發展項目的電腦圖像。賣方：市區重建局(作為「擁有人」)、泰康發展有限公司(作為「如此聘用的人」)(備註：「擁有人」指發展項目住宅物業的法律上的擁有人或實益擁有人。「如此聘用的人」指擁有人聘用以統籌和監管有關發展項目的設計、規劃、建造、裝置、完成及銷售的過程的人) | 賣方的控權公司：擁有人(市區重建局)的控權公司：不適用；如此聘用的人(泰康發展有限公司)的控權公司：尖沙咀置業集團有限公司、信和置業有限公司、會連發展有限公司、Fullink Holdings Limited及嘉翰有限公司 | 發展項目的認可人士：陳韻明女士 | 發展項目的認可人士以其專業身分擔任經營人、董事或僱員的商號或法團：巴馬丹拿建築師有限公司 | 發展項目的承建商：其士(建築)有限公司 | 就發展項目中的住宅物業的出售而代表擁有人行事的律師事務所：高李律師行、金杜律師事務所 | 已為發展項目的建造提供貸款或已承諾為該項建造提供融資的認可機構：中國銀行(香港)有限公司 | 已為發展項目的建造提供貸款的任何其他人：會連發展有限公司、能達電訊器材有限公司 | 盡賣方所知的發展項目的預計關鍵日期：2023年7月31日(「關鍵日期」指批地文件的條件就發展項目而獲符合的日期，發展項目的預計關鍵日期由發展項目的認可人士提供。預計關鍵日期是受到買賣合約所允許的任何延期所規限的) 賣方建議準買方參閱有關售樓說明書，以了解發展項目的資料。詳情請參閱售樓說明書。 | 此臨時門牌號數有待本發展項目建成時確認。 | #由賣方為施行《一手住宅物業銷售條例》第2部而就發展項目指定的互聯網網站的網址，載有售樓說明書、價單及成交紀錄冊的電子版本。本廣告由賣方發布或在賣方的同意下發布。本廣告的印製日期：2021年4月22日